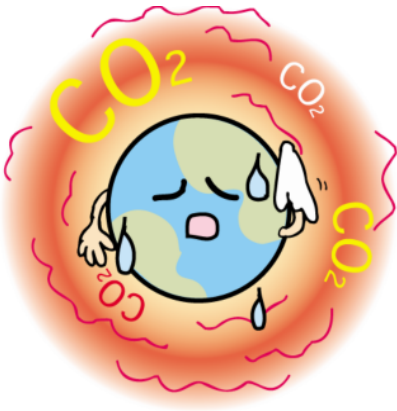


# 省エネのアドバイスを受けてみませんか？

～ CO<sub>2</sub>排出削減事業者支援事業モデル事業所 三次募集のご案内～



地球温暖化問題への対応や、燃料費の高騰など、これまで以上に省エネ・省コストを意識した企業経営が求められています。

滋賀県では、今年度から「CO<sub>2</sub>排出削減事業者支援事業\*」(環境配慮型企業活動支援事業)を実施しており、省エネの専門家のアドバイスを受けて、CO<sub>2</sub>排出削減に取り組む事業所を募集しています。

## CO<sub>2</sub>排出削減事業者支援事業とは？

- ・省エネの専門家が貴事業所を訪問し、省エネの指導助言を行います。(事業所の費用負担は無料です！！)
- ・貴事業所と専門家とでCO<sub>2</sub>削減計画を作成し、削減に向けて取り組んでいただきます。

## モデル事業所の応募条件

おおむね従業員数50人以下の中小事業所であること。

CO<sub>2</sub>削減取組状況やその結果の公表に同意していただけること。(貴事業所での成果を、他の事業所への普及啓発に活用させていただきます。)

## 募集期間

平成21年12月16日(水)～平成21年12月25日(金)

## 応募方法

- ・裏面の「モデル事業所申込書」に必要事項を記入し、裏面のお申し込み・お問い合わせ先までFAX、郵送、メールにてお申込みください。



より詳しい情報は、裏面の申込み先までお問い合わせください。

C O <sub>2</sub> 排出削減事業者支援事業 モデル事業所申込書
--

記入日 平成 2 1 年 月 日

貴社名			TEL	
			FAX	
住 所	〒			
ご担当者	部署			氏名
	E-mail			
資本金			従業員数	
業種				
ISO 等 取得状況	取得済み (種類		平成	年)

建物用途	事務所・商業ビル・ホテル・病院・学校・工場・その他 ( )				
建築年数	昭和・平成	年	建築改修年	昭和・平成	年
延床面積	_____ m <sup>2</sup>	階数	地上 _____ 階、地下 _____ 階		

エネルギー種別	( 単位 )	年間使用量
電気 ( 契約電力 )	kw )	Kwh/年
ガス ( 種類 )	)	m <sup>3</sup>
燃料 ( 種類 )	)	ℓ
水道水 ( )	)	m <sup>3</sup>
その他 ( 種類 )	)	

お申し込み・お問い合わせ

〒520-8577 滋賀県大津市京町四丁目 1 - 1 滋賀県庁本館 4 階

滋賀県琵琶湖環境部環境政策課 環境政策担当 ( 担当: 三好 )

TEL : 077-528-3353 FAX : 077-528-4844 E-mail : [de00@pref.shiga.lg.jp](mailto:de00@pref.shiga.lg.jp)

~~~~ FAX、郵送、メールにてお申込みください ~~~~