

作文

注意

- * 答えは、解答用紙の決められた場所に書きましょう。
- * 問題用紙は二枚あります。

【1枚目】

受検番号

次の文章をよく読んで、あとの問いに答えましょう。

(著作権申請中)

(注) 産毛 || やわらかな細い毛。

シャトル || バドミントンで打ち合う羽根。

(山崎 玲子 『風のシャトル』による。)

1 || 線部に、「広がりはじめていた。」とありますが、何がどのようなようになっていく様子をあらわしているでしょうか。書きましょう。

2 [ア] の中には、どのような言葉を入れるのがよいと思いますか。書きましょう。

3 ~~~~~ 線部に、「風が若葉をゆらすのを見ていた。」とありますが、このときカンナさんほどのような気持ちになっっていると思いますか。書きましょう。

4 この文章を読んで、登場人物と同じようにあなたの気持ちがひらめいた経験について、百二十字以上、百六十字以内で書きましょう。
原こう用紙の使い方に注意して、題や氏名を書かないで、本文だけ書きましょう。

作文

【2枚目】

受検番号

次の文章をよく読んで、あとの問いに答えましょう。

二

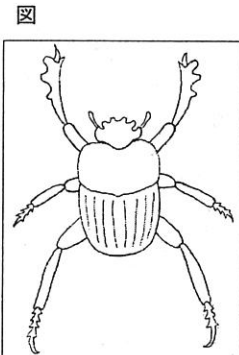
(著作権申請中)

(小川 洋子 『物語の役割』による。)

(注) 思いを馳せる 〓 想像する。
化身 〓 姿を変えて現れてきたもの。

1 〓 線部に、「完全な球形を作ってから初めて、巣穴まで運びます。」とありますが、なぜ、完全な球形にするのでしょうか。あなたの考えを書きましよう。

2 〓 線部を読み、スカラベが玉を転がす様子を絵にかきましよう。
図のスカラベの絵を参考にしてかきましよう。ただし、スカラベの頭部のギザギザなど、細かい部分の形までは正確にかかなくてもかまいません。



3 〓 線部に、「スカラベのけなげな営みを、物語に置き換える」とありますが、スカラベのどのような様子などのような物語にしたのでしょうか。書きましよう。

4 この文章を読んで、筆者が考えている読書のよきほどのようなどころだと思えますか。書きましよう。

