

# 滋賀県立 甲南高等学校

総合学科スタートから4年目・・・

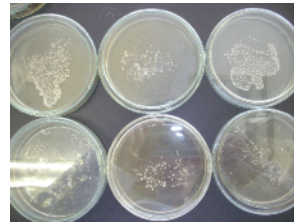
自分で選べる4つの系列

## 生物と環境



植物栽培・動物飼育などの生産実習や環境学習を通じて、自然の中での人間の営みや自然との調和のあり方を考え、命を育てる基礎・基本を学びます。

バイオテクノロジー（遺伝子の抽出・遺伝子操作）人の体のメカニズム、食品添加物、環境汚染物質の調査、薬品の分析や製造の基礎を実習中心に学習します。



## バイオとかがく

## 福祉と保育



高齢化が進む現代社会の中では、福祉の充実とボランティア精神が求められています。また、高校生は将来を見すえて子どもの心も大人の心も理解できる大切な時期です。そこで、この系列では「人間環境」を考え、理想の福祉社会のあり方を考え、それについての知識や技術を学びます。

人間が生きていく上で、最も基本的で不可欠な「食」に関するさまざまなテーマについて学び、健康な食生活をつくっていくために必要な知識や技術を身につけます。さらに、食材を一から育てることで、食材そのものについての理解を深め、「食べ物」を大切にする気持ちを育てます。



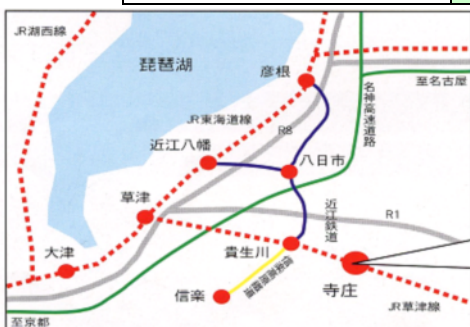
## 食と健康

### 総合学科のユニークな科目「くらしと環境」、将来を見つめる科目「産業社会と人間」

1年次に、系列相互乗り入れの形で、実験・実習を中心とした「くらしと環境」という科目を設定して多面的・多角的に人と環境のかかわりを学びます。また、「産業社会と人間」では、「何のために、何を学ぶのか」、将来の自分の姿をイメージし、系列選択や職業選択について考えていきます。

二十一年度卒業生進路状況

		生物と環境	バイオとかがく	福祉と保育	食と健康	計
進学	大学・短期大学	3	4	6	4	17
	専修・各種学校	10	7	5	8	30
就職	一般企業	18	10	5	13	46
	公務員	0	0	0	0	0
	その他	0	0	3	3	6
合計		31	21	19	28	99



〒520-3301  
滋賀県甲賀市甲南町  
寺庄427番地  
TEL (0748) 86-4145  
FAX (0748) 86-4983

URL:http:

//www.kohnan-h.shiga-ec.ed.jp/