



滋賀県立八幡高等学校

校訓 「人となる」

学びの心...学びに対する意欲を高め、学力を向上する態度を育てる
 優しい心...自主・自律の精神を養い、人との調和的な態度を育てる
 感じる心...心身の健康状態に気づき、健全な生活習慣の態度を育てる



八幡高校6つの特色

45分7限の授業

週34時間の授業で各教科の時間数を確保、週末課題で確実な学力の定着

看護科の流れを汲む看護系

旧衛生看護科の施設を用いた実習や病院見学で看護関係の4単位を修得

総合的な学習「人となる」

1年「生と性」「人権」について多彩な実習、2・3年では多様なテーマで研究

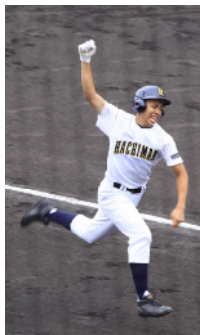
きめ細かな進路指導

全校面談日、1年からの進学補習、2年からのコース選択、小論文・面接指導、夏期集中補習などにより約66%の生徒が四年制大学に進学

充実した学校行事

縦割りの団での体育祭・文化祭は高校生活最高の思い出

高いクラブ加入率



体育系：剣道、硬式野球(男)、サッカー(男)、
 水泳、ソフトボール(女)、陸上競技
 硬式テニス(男)、ソフトテニス、
 バスケットボール、バドミントン
 バレーボール(女)、卓球
 ワンダーフォーゲル

文化系：音楽、科学、華道、茶道、社会福祉、
 写真、書道、吹奏楽、美術、文芸



体験入学
 8月24日(火)・25日(水)

卒業生の進路(2009年度)

四年制大学 帯広畜産大、金沢大、福井大、滋賀大、滋賀県立大
 大阪府立大、同志社大、立命館大、関西大、龍谷大、京都産業大、近畿大
 神戸学院大、佛教大、大谷大、関西外国語大、同志社女子大、京都女子大
 京都外国語大、京都精華大、京都橘大、京都文教大、追手門学院大、摂南大
 大阪経済大、大阪工業大、大阪芸術大、大阪産業大、藍野大、長浜バイオ大
 びわこ成蹊スポーツ大、成安造形大、武庫川女子大、藤田保健衛生大
 明治国際医療大、創価大、園田学園女子大、岐阜女子大、千里金蘭大
 鈴鹿医療科学大など

短期大学 京都女大短大部、大谷大短大部、華頂短大、京都文教短大
 龍谷大短大部、滋賀短大、関西外大短大部など

医療・福祉系専門学校 大津赤十字看護、滋賀県立看護
 近江八幡市立看護、大津市民病院、滋賀医療技術、堅田看護、京都医健
 ポリテクカレッジ、中日本航空など

就職・公務員 滋賀県市町職員、小中学校事務、滋賀県警察本部
 消防、(株)ヒロセなど



〒523-0031 近江八幡市堀上町105 電話 0748-33-2302
<http://www.hachi-h.shiga-ec.ed.jp/>
 交通アクセス
 近江八幡駅(JR・近江鉄道)から徒歩12分

