

## 介護保険

### (1)-1 要介護認定者数（1号被保険者）

（平成23年3月末現在）

区分	要支援1	要支援2	要支援計	要介護1	要介護2	要介護3	要介護4	要介護5	要介護計	計	
甲賀市	人	373	333	706	604	552	461	428	413	2,458	3,164
	率	11.8%	10.5%	22.3%	19.1%	17.4%	14.6%	13.5%	13.1%	77.7%	100.0%
湖南市	人	120	61	181	416	202	194	166	146	1,124	1,305
	率	9.2%	4.7%	13.9%	31.9%	15.5%	14.8%	12.7%	11.2%	86.1%	100.0%
計	人	493	394	887	1,020	754	655	594	559	3,582	4,469
	率	11.0%	8.8%	19.8%	22.8%	16.9%	14.7%	13.3%	12.5%	80.2%	100.0%
滋賀県	人	4,058	5,812	9,870	9,086	9,125	7,206	5,912	5,046	36,375	46,245
	率	8.8%	12.6%	21.4%	19.6%	19.7%	15.6%	12.8%	10.9%	78.6%	100.0%

### (1)-2 要介護認定率

（平成23年3月末現在）

区分	認定率	1号被保険者数	65歳以上人口
甲賀市	15.5 %	20,367 人	20,438 人
湖南市	14.3	8,994	9,128
計	15.1	29,361	29,566
滋賀県	16.0	288,098	289,185

（人口は平成23年4月1日現在）

### (1)-3 要介護認定者数（1号・2号被保険者）

（平成23年3月末現在・単位：人）

区分	要支援1	要支援2	要支援計	要介護1	要介護2	要介護3	要介護4	要介護5	要介護計	計
甲賀市	389	355	744	616	565	474	441	434	2,530	3,274
湖南市	132	65	197	431	217	205	170	153	1,176	1,373
計	521	420	941	1,047	782	679	611	587	3,706	4,647
滋賀県	4,154	6,022	10,176	9,310	9,430	7,420	6,062	5,254	37,476	47,652

### (2)-1 介護サービス利用者数（1・2号被保険者）

（平成23年3月分）

区分	在宅サービス	地域密着型サービス	施設サービス	計	実利用人数	受給率
甲賀市	1,908 人	108 人	490 人	2,506 人	2,401 人	73.3 %
湖南市	781	160	226	1,167	1,013	73.8
計	2,689	268	716	3,673	3,414	73.5
滋賀県	30,553	3,137	7,480	41,170	37,929	79.6

## (2)-2 介護予防サービス利用状況(延べ利用者数)

(平成23年3月分)

区分	甲賀市		湖南市		圏域		滋賀県	
	利用者数	利用率	利用者数	利用率	利用者数	利用率	利用者数	利用率
訪問介護	89	26.1%	35	33.3%	124	27.8%	2,408	36.9%
訪問入浴	0	0.0%	0	0.0%	0	0.0%	7	0.1%
訪問看護	43	12.6%	8	7.6%	51	11.4%	272	4.2%
訪問リハビリテーション	14	4.1%	3	2.9%	17	3.8%	97	1.5%
通所介護	178	52.2%	27	25.7%	205	46.0%	2,830	43.4%
通所リハビリテーション	9	2.6%	27	25.7%	36	8.1%	638	9.8%
福祉用具貸与	128	37.5%	27	25.7%	155	34.8%	2,122	32.5%
居宅療養管理指導	0	0.0%	0	0.0%	0	0.0%	101	1.5%
短期入所	1	0.3%	2	1.9%	3	0.7%	78	1.2%
特定施設入所者生活介護	2	0.6%	1	1.0%	3	0.7%	86	1.3%
認知症対応型共同生活介護	0	0.0%	0	0.0%	0	0.0%	2	0.0%
認知症対応型生活介護(短期利用型)	0	0.0%	0	0.0%	0	0.0%	0	0.0%
認知症対応型通所介護	0	0.0%	0	0.0%	0	0.0%	10	0.2%
小規模多機能型居宅介護	0	0.0%	1	1.0%	1	0.2%	24	0.4%
計	464		131		595		8,675	
実利用人数	341		105		446		6,520	

## (2)-3 居宅介護サービス利用状況(延べ利用者数)

(平成23年3月分)

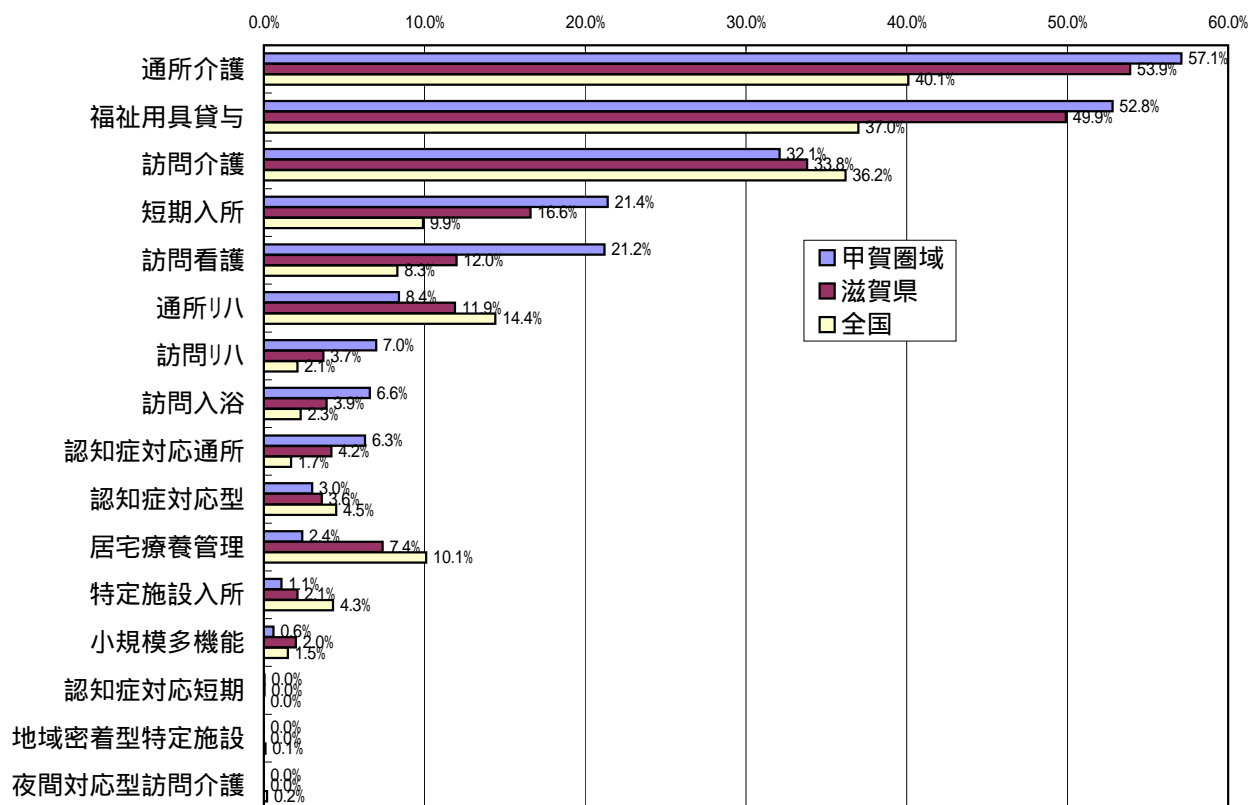
区分	甲賀市		湖南市		圏域		滋賀県	
	利用者数	利用率	利用者数	利用率	利用者数	利用率	利用者数	利用率
訪問介護	523	33.2%	219	32.1%	742	32.9%	7,896	33.0%
訪問入浴	137	8.7%	40	5.9%	177	7.8%	1,195	5.0%
訪問看護	405	25.7%	117	17.1%	522	23.1%	3,386	14.2%
訪問リハビリテーション	119	7.6%	52	7.6%	171	7.6%	1,023	4.3%
通所介護	1,045	66.4%	294	43.0%	1,339	59.4%	13,580	56.8%
通所リハビリテーション	50	3.2%	140	20.5%	190	8.4%	2,993	12.5%
福祉用具貸与	899	57.2%	374	54.8%	1,273	56.4%	13,084	54.7%
居宅療養管理指導	48	3.1%	16	2.3%	64	2.8%	2,155	9.0%
短期入所	424	27.0%	151	22.1%	575	25.5%	4,969	20.8%
特定施設入所者生活介護	17	1.1%	9	1.3%	26	1.2%	541	2.3%
認知症対応型共同生活介護	47	3.0%	33	4.8%	80	3.5%	1,108	4.6%
認知症対応型生活介護(短期利用型)	0	0.0%	0	0.0%	0	0.0%	10	0.0%
認知症対応型通所介護	61	3.9%	110	16.1%	171	7.6%	1,278	5.3%
小規模多機能型居宅介護	0	0.0%	16	2.3%	16	0.7%	592	2.5%
地域密着型特定施設入居者生活介護	0	0.0%	0	0.0%	0	0.0%	0	0.0%
夜間対応型訪問介護	0	0.0%	0	0.0%	0	0.0%	0	0.0%
地域密着型福祉施設	0	0.0%	0	0.0%	0	0.0%	116	0.5%
計	3,775		1,571		5,346		53,926	
実利用人数	1,573		683		2,256		23,929	

## (2)-4 介護予防・居宅介護サービス利用状況（延べ利用者数 合算）

（平成23年3月分）

区分	甲賀市		湖南市		圏域		滋賀県	
	利用者数	利用率	利用者数	利用率	利用者数	利用率	利用者数	利用率
訪問介護	612	32.0%	254	32.2%	866	32.1%	10,304	33.8%
訪問入浴	137	7.2%	40	5.1%	177	6.6%	1,202	3.9%
訪問看護	448	23.4%	125	15.9%	573	21.2%	3,658	12.0%
訪問リハビリテーション	133	6.9%	55	7.0%	188	7.0%	1,120	3.7%
通所介護	1,223	63.9%	321	40.7%	1,544	57.1%	16,410	53.9%
通所リハビリテーション	59	3.1%	167	21.2%	226	8.4%	3,631	11.9%
福祉用具貸与	1,027	53.7%	401	50.9%	1,428	52.8%	15,206	49.9%
居宅療養管理指導	48	2.5%	16	2.0%	64	2.4%	2,256	7.4%
短期入所	425	22.2%	153	19.4%	578	21.4%	5,047	16.6%
特定施設入所者生活介護	19	1.0%	10	1.3%	29	1.1%	627	2.1%
認知症対応型共同生活介護	47	2.5%	33	4.2%	80	3.0%	1,110	3.6%
認知症対応型生活介護(短期利用型)	0	0.0%	0	0.0%	0	0.0%	10	0.0%
認知症対応型通所介護	61	3.2%	110	14.0%	171	6.3%	1,288	4.2%
小規模多機能型居宅介護	0	0.0%	17	2.2%	17	0.6%	616	2.0%
地域密着型特定施設入居者生活介護	0	0.0%	0	0.0%	0	0.0%	0	0.0%
夜間対応型訪問介護	0	0.0%	0	0.0%	0	0.0%	0	0.0%
地域密着型福祉施設	0	0.0%	0	0.0%	0	0.0%	116	0.4%
計	4,239		1,702		5,941		62,601	
実利用人数	1,914		788		2,702		30,449	

## 【介護予防・居宅介護サービス利用率】



(2)-5居宅介護（介護予防）および地域密着型（介護予防）サービス支給限度額に対する利用状況

(平成23年3月分)

区分	介護サービス 計画作成人数	利用者一人当たり 平均利用額(費用)	支給限度額	利用率	
要介護度	要支援1	212人	22,325円	49,700円	44.9%
	要支援2	221	44,253	104,000	42.6%
	要介護1	705	83,251	165,800	50.2%
	要介護2	546	120,736	194,800	62.0%
	要介護3	416	189,163	267,500	70.7%
	要介護4	292	219,591	306,000	71.8%
	要介護5	213	261,160	358,300	72.9%
	圏域計	2,605	129,584	204,883*	63.2%
地域比較	甲賀市	1,858	127,120	207,539*	61.3%
	湖南市	747	135,712	198,276*	68.4%
	圏域計	2,605	129,584	204,883*	63.2%
	滋賀県	28,612	130,906	196,604*	66.6%

\*印の金額は加重平均  
により算定しています。

(2)-6施設サービス受給者数

(平成23年3月分)

(単位：人/%)

区分	介護老人 福祉施設	介護老人 保健施設	介護療養型 医療施設	地域密着型 福祉施設	計	実利用人数
要介護度比較	要介護1 (割合)	24 5.5%	18 9.0%	1 1.3%	43 6.0%	43
	要介護2 (割合)	44 10.1%	29 14.4%	7 8.8%	80 11.2%	79
	要介護3 (割合)	92 21.1%	54 26.9%	6 7.5%	152 21.2%	151
	要介護4 (割合)	114 26.2%	58 28.9%	18 22.5%	190 26.5%	190
	要介護5 (割合)	161 37.0%	42 20.9%	48 60.0%	251 35.1%	249
	圏域計 (割合)	435 100%	201 100%	80 100%	716 100%	712
	甲賀市 (割合)	311 63.5%	121 24.7%	58 11.8%	490 100.0%	487
地域比較	湖南市 (割合)	124 54.9%	80 35.4%	22 9.7%	226 100.0%	225
	圏域計 (割合)	435 60.8%	201 28.1%	80 11.2%	716 100.0%	712
	滋賀県 (割合)	4,329 57.0%	2,486 32.7%	665 8.8%	7,596 100.0%	7554
				116 1.5%		

(3)-1 指定事業所（居宅サービス）（平成23年3月末現在）（単位：か所）

区 分	甲賀市		湖南市		計	
	居宅介護	介護予防	居宅介護	介護予防	居宅介護	介護予防
訪問介護	9	9	6	6	15	15
訪問入浴介護	5	5	0	0	5	5
訪問看護	5	5	2	2	7	7
訪問リハビリテーション	2	2	2	2	4	4
居宅療養管理指導	3	3	1	1	4	4
通所介護	25	23	7	7	32	30
通所リハビリテーション	1	1	3	3	4	4
短期入所生活介護	5	3	3	3	8	6
短期入所療養介護	2	0	3	3	5	3
福祉用具貸与	4	4	2	2	6	6
特定福祉用具販売	4	4	2	2	6	6
居宅介護支援	22		9		31	

休止事業者除く

(3)-2 指定事業所（地域密着型サービス）（平成23年3月末現在）（単位：か所）

区 分	甲賀市		湖南市		計	
	居宅介護	介護予防	居宅介護	介護予防	居宅介護	介護予防
夜間対応型訪問介護	-	-	-	-	-	-
認知症対応型通所介護	3	3	5	5	8	8
小規模多機能型生活介護	-	-	1	1	1	1
認知症対応共同生活介護	3	2	4	3	7	5
地域密着型特定施設	-	-	-	-	-	-
地域密着型介護老人福祉施設	-	-	-	-	-	-
介護予防支援		3		1		4

(3)-3 指定事業所（施設サービス）（平成23年3月末現在）（単位：人/床）

区 分	許可・指定数			入所定員・病床数		
	甲賀市	湖南市	計	甲賀市	湖南市	計
介護老人福祉施設	5	3	8	284	160	444
介護老人保健施設	1	2	3	100	141	241
介護療養型医療施設	2	2	4	42	72	114